



# **ANSFISN**

AGENZIA NAZIONALE PER LA SICUREZZA DELLE FERROVIE  
E DELLE INFRASTRUTTURE STRADALI E AUTOSTRADALI

## **3° GIORNATA NAZIONALE DELLA PREVENZIONE E MITIGAZIONE DEL RISCHIO IDROGEOLOGICO**

**12 MAGGIO 2026**

**ACQUARIO ROMANO  
Piazza Manfredo Fanti, 47 Roma**

## **IL DISSESTO IDROGEOLOGICO E LA SICUREZZA DELLE INFRASTRUTTURE DI TRASPORTO.**

*Ing. Emanuele Renzi*

*Direttore Generale per la Sicurezza delle Infrastrutture  
Stradali e Autostradali  
Presidente della Commissione permanente per le  
Gallerie*

# Il ruolo di ANSFISA

**ANSFISA promuove la sicurezza e assicura la vigilanza sulle condizioni di sicurezza del sistema ferroviario e delle infrastrutture stradali e autostradali e degli impianti fissi**

## LE PRINCIPALI ATTIVITA'

- **Vigilanza diretta** [a campione] sulle infrastrutture, sugli Impianti, sui sistemi, sui gestori.
- **Autorizzazione** di infrastrutture e sistemi (DGSF, DGTIF, CPG)
- **Promozione della Sicurezza e dei Sistemi di Gestione della Sicurezza**
  - **Emanazione di Linee Guida/Standard** in ambito di Sicurezza delle Infrastrutture e gestione del rischio;
  - Promozione della “**Cultura della Sicurezza**” orientata a un’organizzazione **proattiva**, volta ad **anticipare efficacemente** l’insorgenza di eventi avversi;
  - **Hub di ricerca e sviluppo** in collaborazione con realtà universitarie e associazioni di settore;



**18.000 km  
FERROVIE**

con oltre 5.000 passaggi a livello e 20.000 ponti, viadotti, gallerie e opere d'arte, dove circolano circa 9.000 treni al giorno



**840.000 km  
STRADE E AUTOSTRADE**

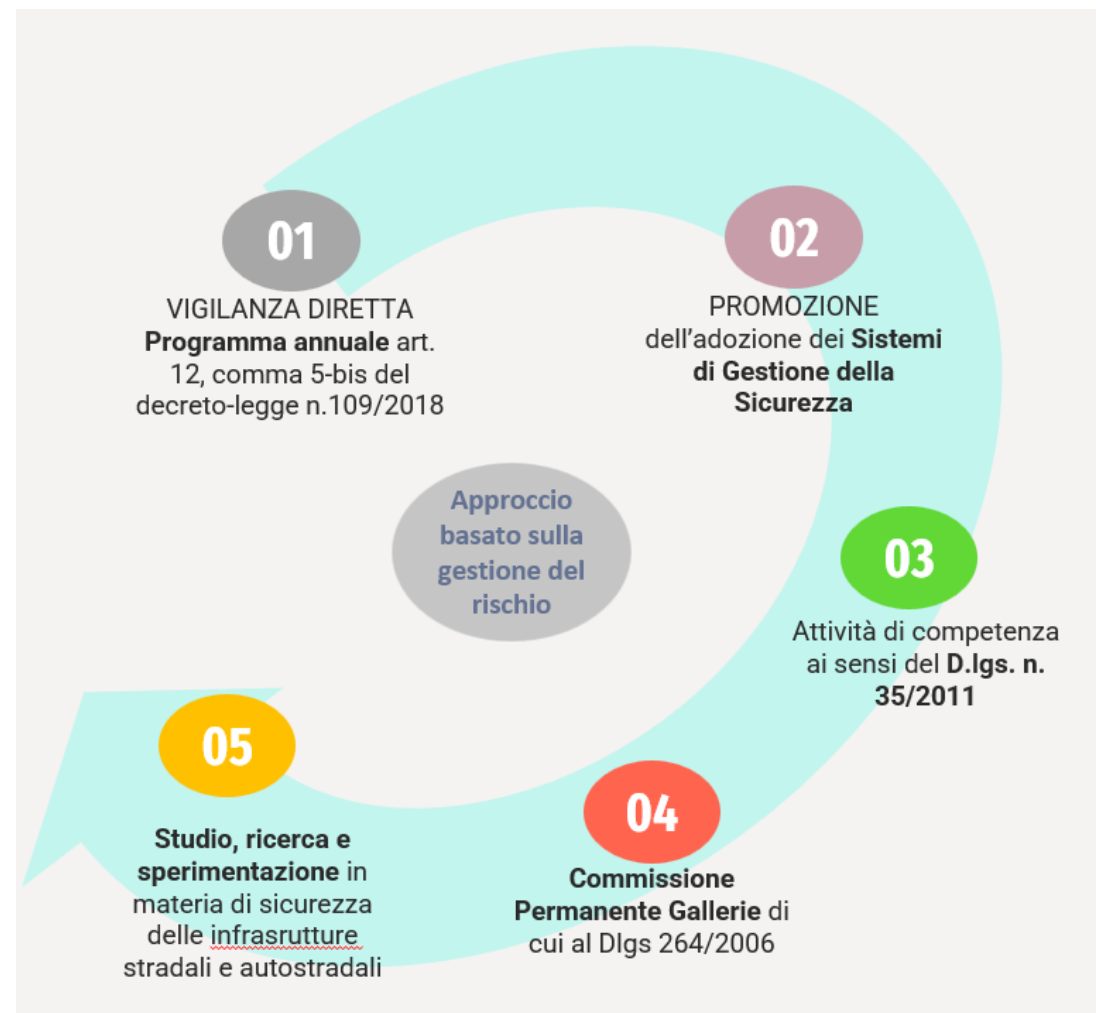
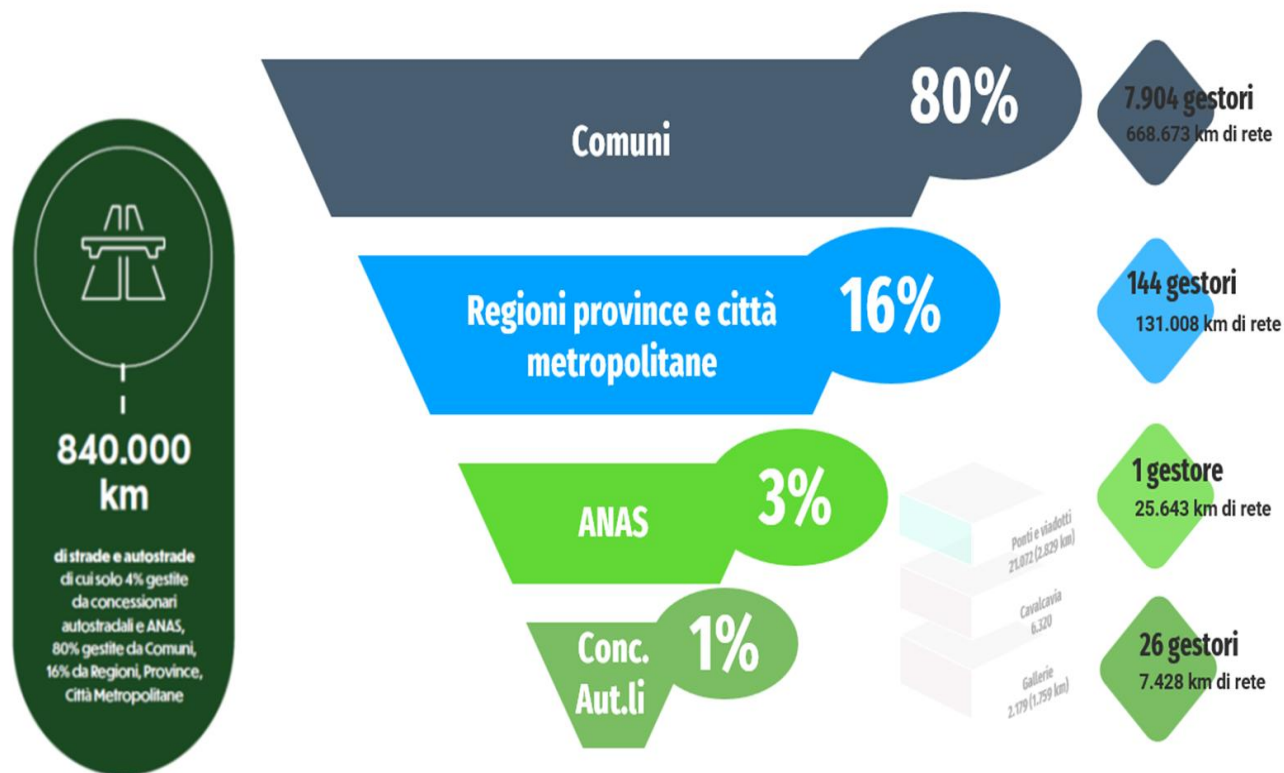
di cui 35.265 km di autostrade e strade statali (4%) dove insistono 29.000 tra gallerie, ponti e viadotti, cavalcavia



**8.911  
SISTEMI DI  
TRASPORTO A  
IMPIANTI FISSI**

metropolitane, tram, funivie, seggiovie, scale mobili, tapis roulant, ascensori pubblici

# DIREZIONE GENERALE PER LA SICUREZZA DELLE INFRASTRUTTURE STRADALI E AUTOSTRADALI (DGISA)- ATTIVITA' E COMPETENZE





## OBIETTIVI DEL PROGRAMMA ANNUALE 2026

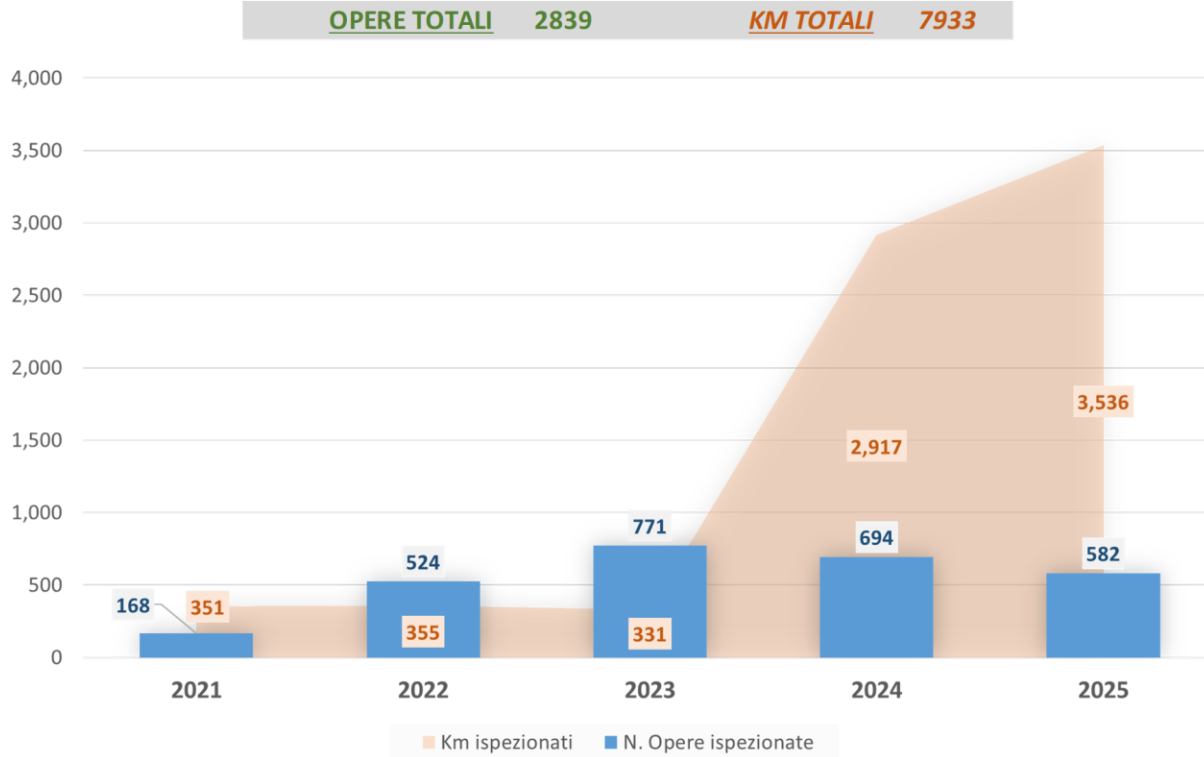
Programma annuale ai sensi dell' art. 12, comma 5-bis del decreto-legge n.109/2018 – **Audit di sistema e ispezioni in campo** con un approccio multirischio che consente di considerare simultaneamente diversi tipi di rischi in modo coordinato e sistematico.

- 1 **AUDIT DEI SISTEMI DI GESTIONE DELLA SICUREZZA PRESSO I GESTORI/ENTI PROPRIETARI**  
adottati dagli stessi gestori/enti proprietari della rete stradale e autostradale
- 2 **ATTIVITA' ISPETTIVA DI CAMPO A CAMPIONE**  
sulle tratte gestite dai gestori/enti proprietari stradali e autostradali
- 3 **ISPEZIONI SULLE GALLERIE**  
appartenenti alla rete stradale trans-europea, ai sensi della D.lgs. 264/2006
- 4 **ATTIVITA' DI CUI AL D.LGS. 35/2011 (Gestione della sicurezza delle infrastrutture stradali)**  
in prosecuzione e subentro con quelle già svolte dal MIT, così come previsto dal DL 77/2021
- 5 **GESTIONE DELLE SEGNALAZIONI**  
eventuale attività di ispezione a seguito di segnalazioni effettuate dall'utenza e/o da Enti preposti

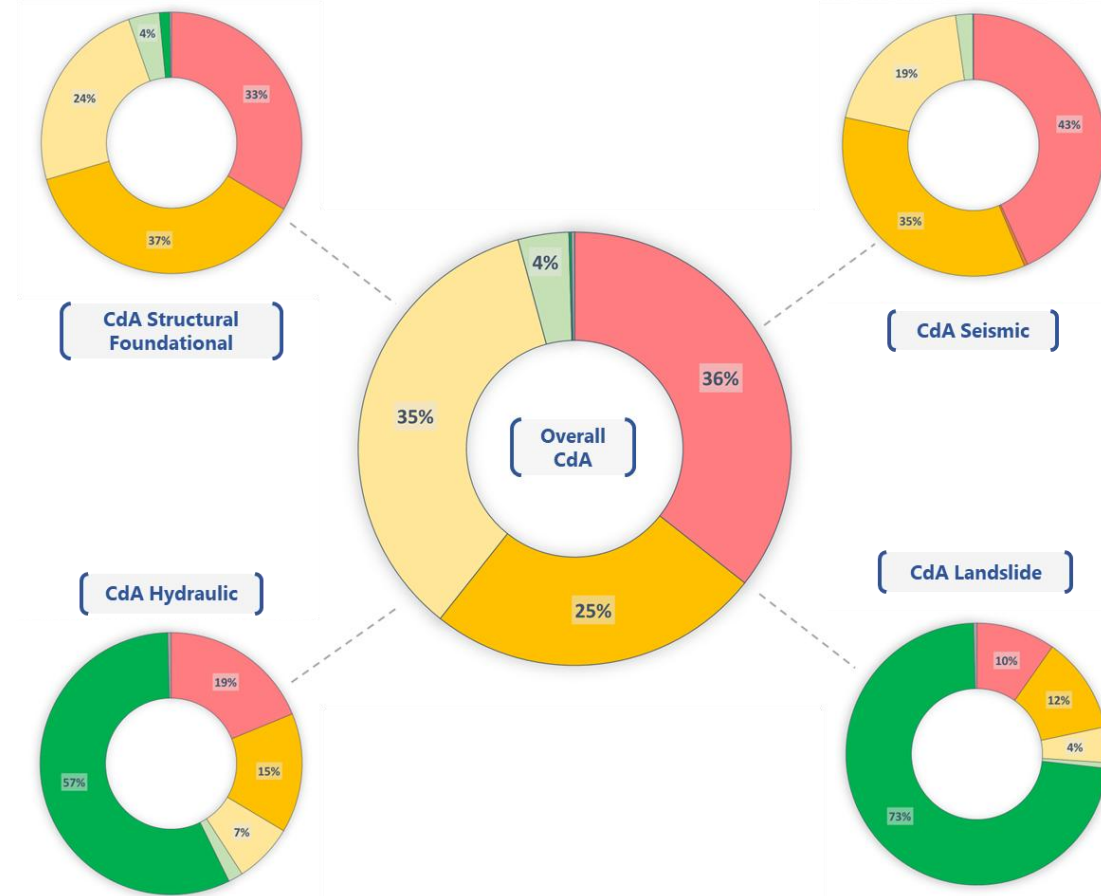
**SOTTO LA LENTE:**  
**RISCHIO IDROGEOLOGICO,**  
**RAPPORTI COL TERRITORIO, ENTI LOCALI E PREFETTURE**  
**SOVRASTRUTTURA E BARRIERE DI SICUREZZA**



# VIGILANZA DIRETTA – aggiornamento delle attività DGISA a dicembre 2025

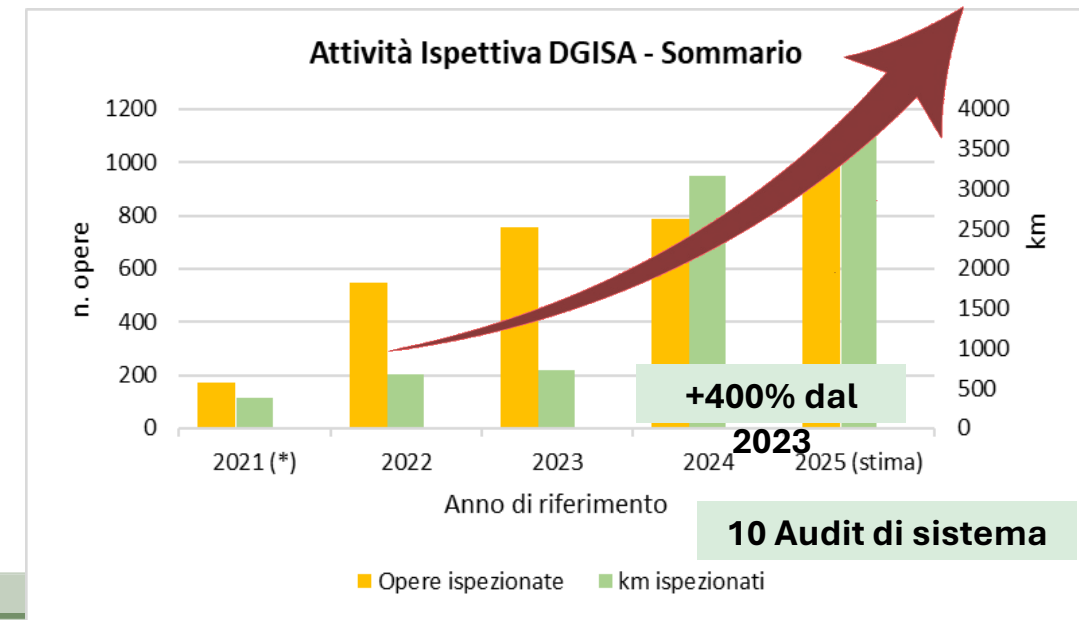
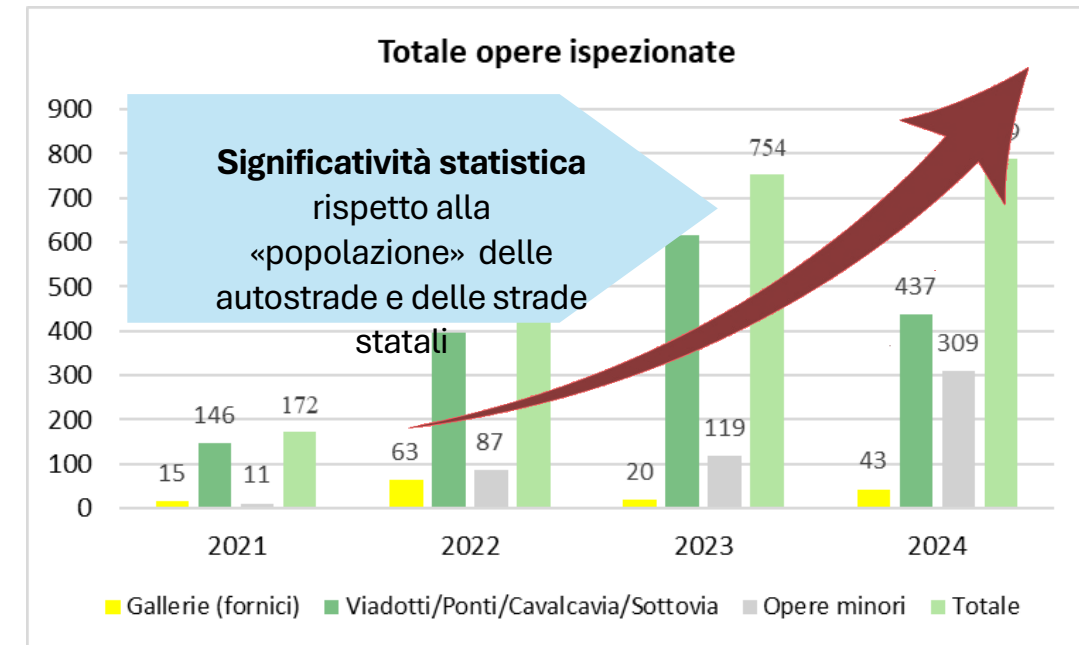


## Uno sguardo su ponti e viadotti



# Ansvisa - DGISA

- La DGISA esercita l'attività ispettiva di supervisione e controllo sulla sicurezza, **fermi restando gli obblighi e le responsabilità** degli enti proprietari e dei soggetti gestori.
- L'attività di supervisione è finalizzata a verificare:
  - L'attività di implementazione dei sistemi di gestione della sicurezza;
  - La corretta organizzazione dei processi di manutenzione;
- Svolge attività di verifica **a campione** sulle infrastrutture, e ha il potere di:
  - Indirizzare i gestori a mettere in atto le necessarie misure di controllo del rischio.
  - Indirizzare i gestori ad eseguire i necessari interventi di messa in sicurezza.
  - Dare comunicazione di tali interventi al Ministero delle infrastrutture e dei trasporti





# VIGILANZA DIRETTA CON APPROCCIO MULTIRISCHIO: Linee Guida Ponti, Gallerie, SGS-ISA

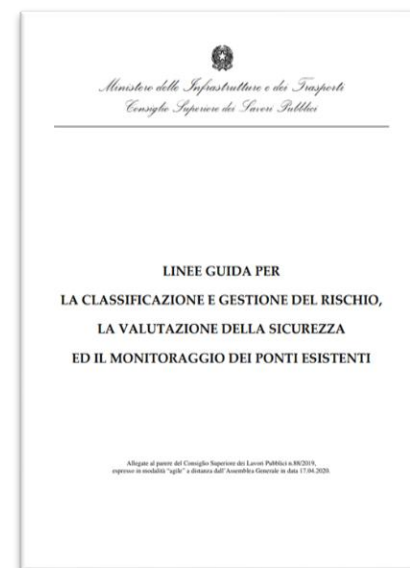
## Linee Guida di riferimento per l'ambito stradale e autostradale:

- “Linee Guida per la classificazione e gestione del rischio, la valutazione della sicurezza ed il monitoraggio dei ponti esistenti” (D.M. 204 del 1° luglio 2022)
- «Linee guida per la classificazione e gestione del rischio, la valutazione della sicurezza ed il monitoraggio delle gallerie esistenti» (D.M. 247 del 1° agosto 2022)
- **“Linee guida per la implementazione, certificazione e valutazione delle prestazioni dei Sistemi di Gestione della Sicurezza (SGS) per le attività di verifica e manutenzione delle infrastrutture stradali e autostradali” (D.D. ANSFISA 22 aprile 2022)**

Tali Linee Guida sono fondate su un **sistema Generale di gestione dei rischi** che si esplica attraverso:

1. **identificazione** e **classificazione** sistematica dei pericoli;
2. **valutazione** dei rischi associati;
3. definizione e **pianificazione** delle misure di mitigazione;
4. strutturazione di un **programma temporale** di interventi per la mitigazione dei rischi.

**Estensione del Metodo:** Rischio idrogeologico, Barriere di Sicurezza





# CONSOLIDAMENTO DELLE ATTIVITA' ED EVOLUZIONE DI ANSFISA







## FOCUS SUL «RISCHIO IDROGEOLOGICO»

**GIUGNO 2023-  
DICEMBRE 2024:**

Interlocuzioni con i Gestori  
della rete stradale e  
autostradale nazionale sul  
tema del rischio  
idrogeologico



**Promozione di** un approccio  
alla gestione del rischio  
idrogeologico del tipo «risk  
based»

**FEBBRAIO 2025:**

Accordo Quadro di  
collaborazione tra ANSFISA e  
Remtech Expo



**Collaborazione** tecnico-  
scientifica per il rafforzamento  
della cultura della sicurezza nel  
campo delle infrastrutture di  
trasporto.

**DICEMBRE 2025:**

Pubblicazione del Libro  
bianco Ansfisa-Remtech sul  
dissesto idrogeologico e le  
infrastrutture di trasporto



**Analisi** dello stato dell'arte  
sulla «governance» del rischio  
idrogeologico, con focus su  
criticità e buone pratiche, dal  
livello nazionale a quello locale

# FOCUS SUL «RISCHIO IDROGEOLOGICO»



Da **marzo 2026**: ciclo di incontri **territoriali** pensato per portare contenuti e riflessioni sui territori, trasformando il Libro Bianco in uno strumento dinamico di confronto e ascolto



spazio di confronto per acquisire un quadro di dettaglio sul tema della gestione del rischio idrogeologico a livello locale, con l'obiettivo di far emergere criticità e buone pratiche.



**GRAZIE PER L'ATTENZIONE**